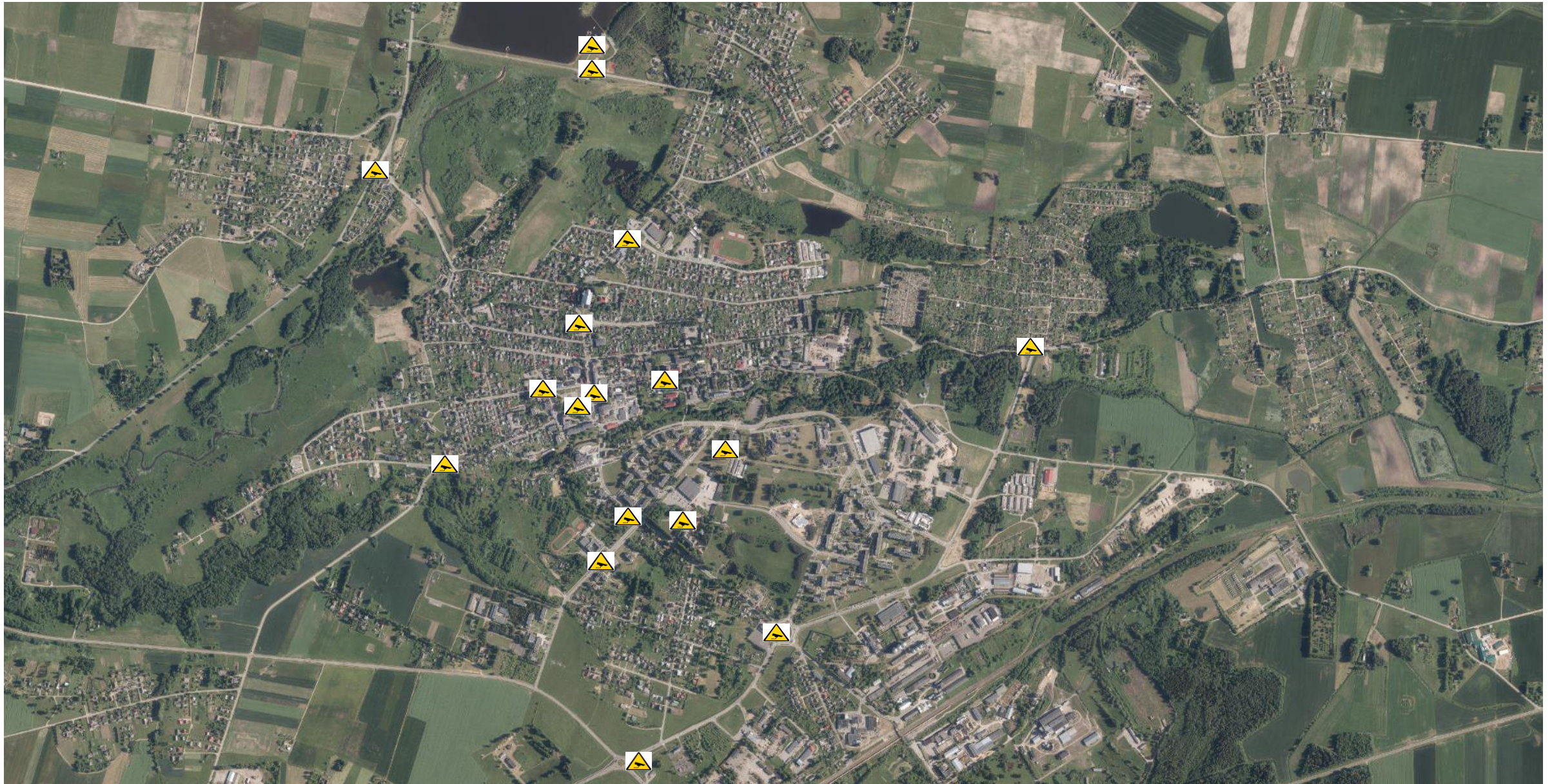
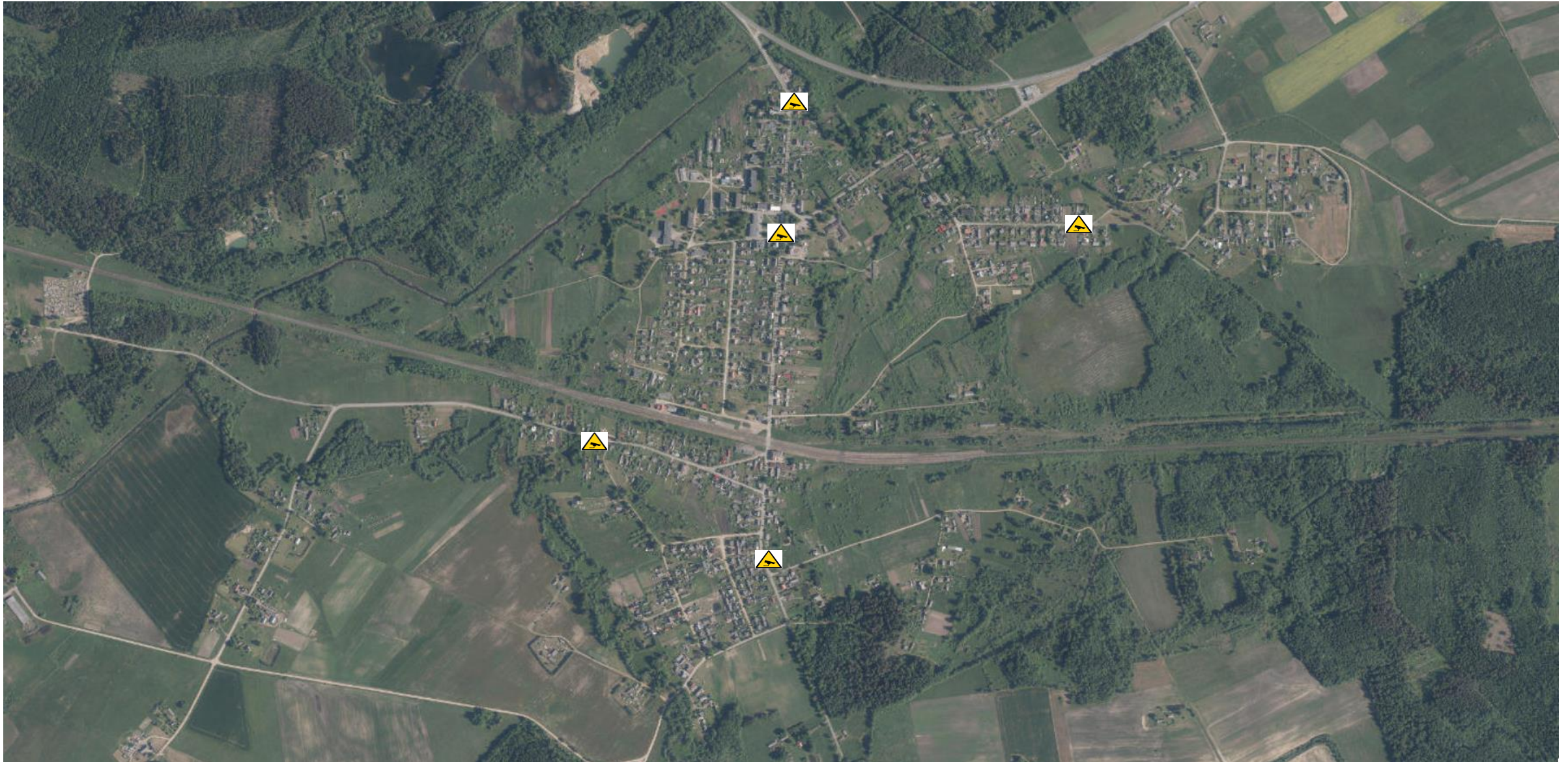


Vaizdo stebėjimo kamerų
išdėstymo vietos Kupiškio m. ir
Subačiaus m., Kupiškio r. sav.

Vaizdo stebėjimo kamerų išdėstymas Kupiškio mieste



Vaizdo stebėjimo kamerų išdėstymas Subačiaus m., Kupiškio r. sav.



Nr. 1

Adresas, koordinatės: Gedimino g., Kupiškis; 55.826539 24.978760

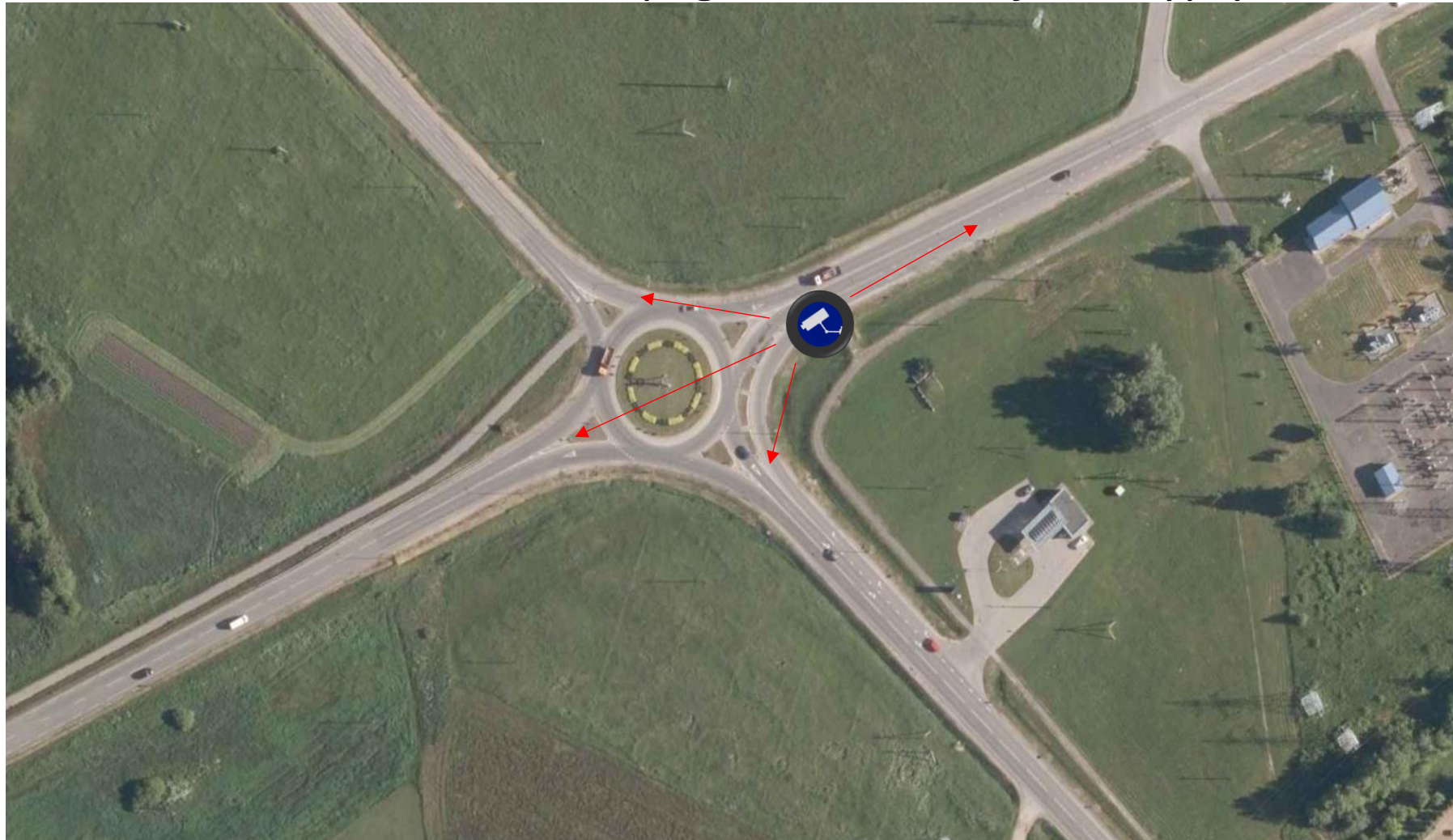
Montavimo vieta: Gatvės apšvietimo atrama

Elektros tiekimas: Yra

Stebėjimo kampas: 270°

Pastaba: AB „Via Lietuva“ sklypas

Kameros vieta ir pagrindinės stebėjimo kryptys



Vaizdo kameros paskirtis:
transporto saugiam eismui užtikrinti, gyventojų saugumui užtikrinti

Nr. 2

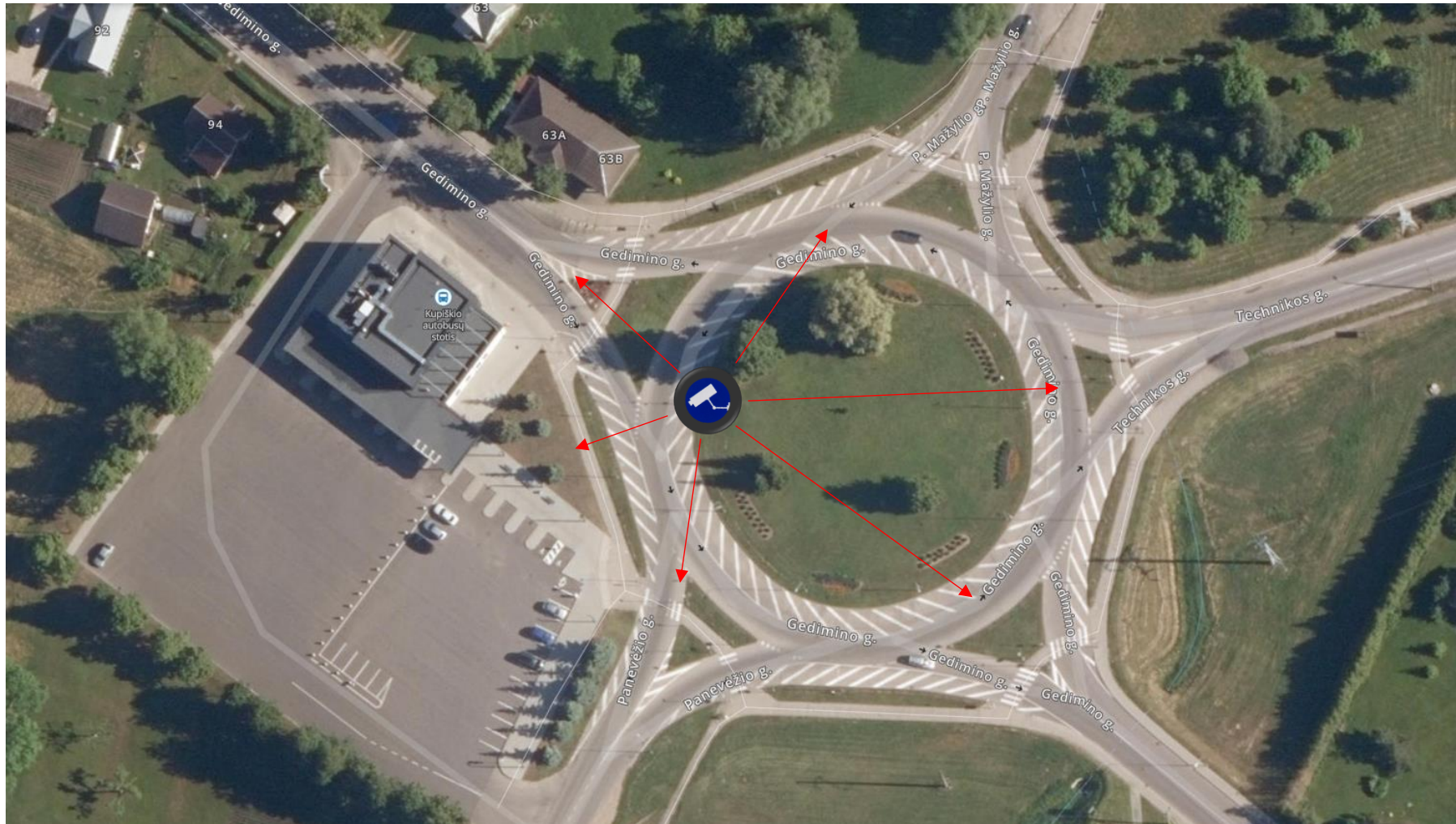
Adresas, koordinatės: Gedimino g., Kupiškis (autobusų stoties žiedas), 55.830761, 24.987636

Montavimo vieta: Gatvės apšvietimo atrama

Elektros tiekimas: Yra

Stebėjimo kampas: 360°

Kameros vieta ir pagrindinės stebėjimo kryptys



Vaizdo kameros

paskirtis:

transporto saugiam
eismui užtikrinti,
gyventojų saugumui
užtikrinti

Nr. 3

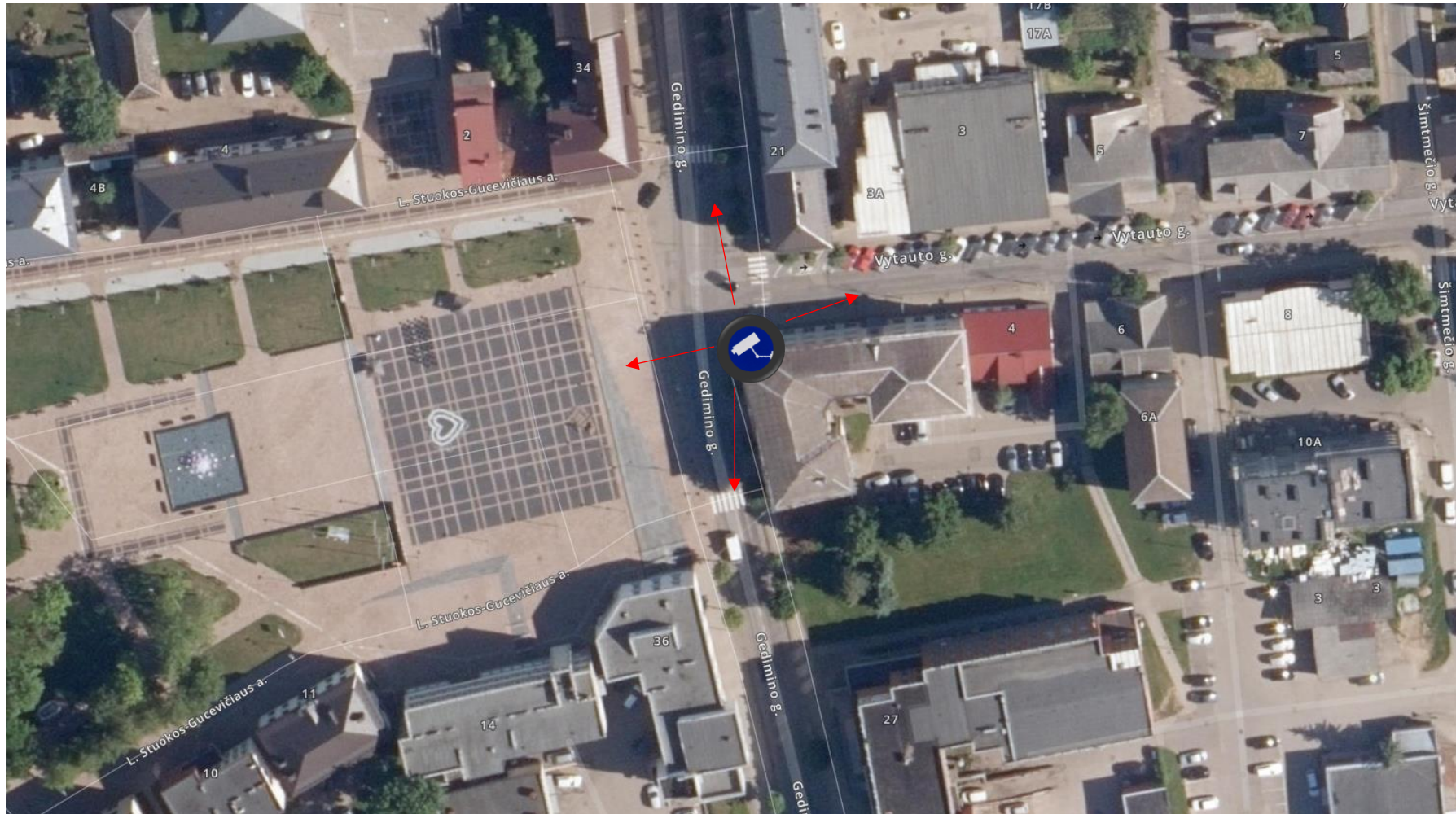
Adresas, koordinatės: Vytauto g. 2, Kupiškis, 55.838901, 24.976542

Montavimo vieta: Pastato siena

Elektros tiekimas: Yra

Stebėjimo kampas: 270°

Kameros vieta ir pagrindinės stebėjimo kryptys



Vaizdo kameros paskirtis:
transporto saugiam eismui užtikrinti,
gyventojų saugumui užtikrinti

Nr. 4

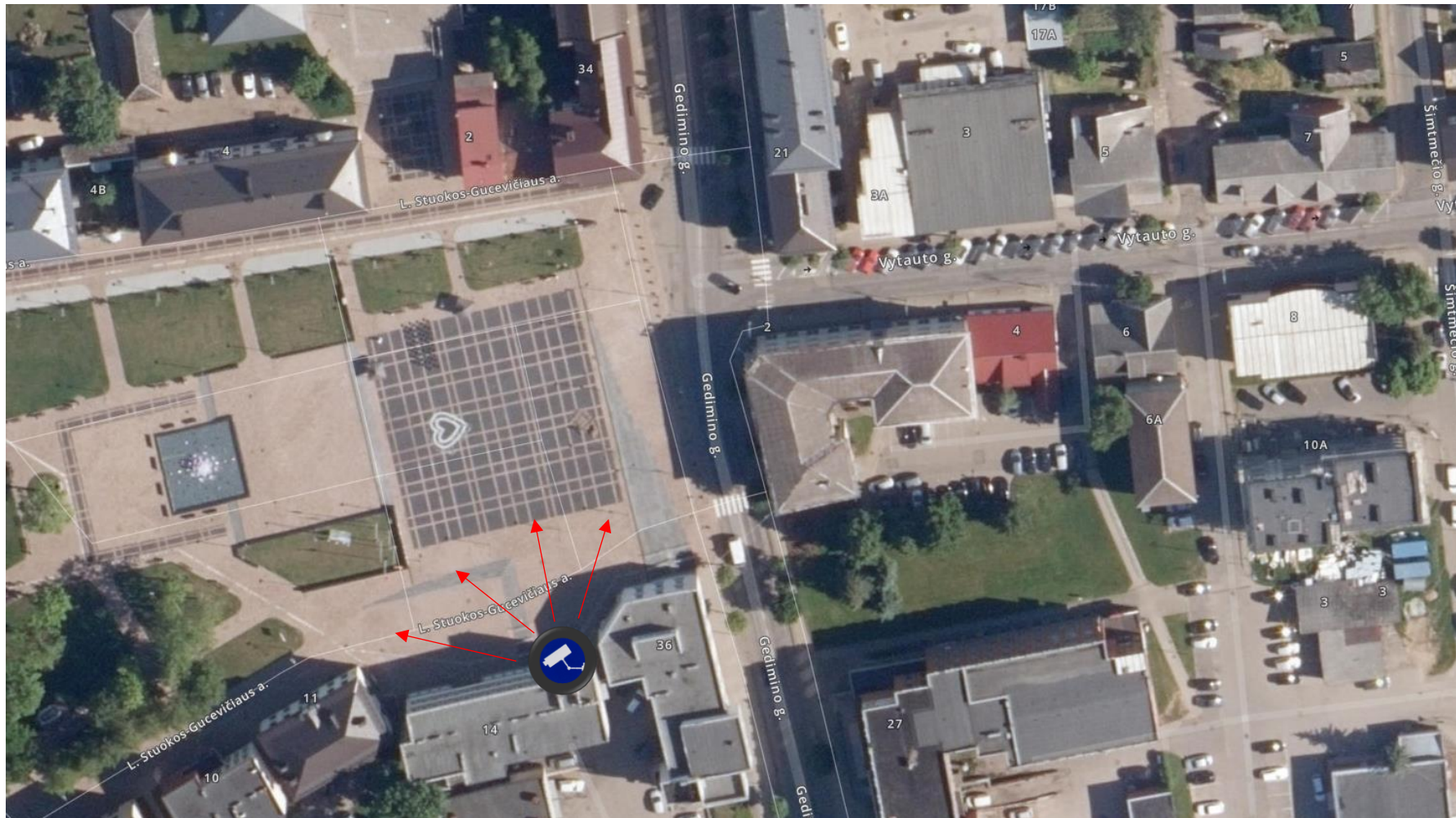
Adresas, koordinatės: L. Stuokos-Gucevičiaus a. 14, Kupiškis, 55.838419, 24.976032

Montavimo vieta: Pastato siena

Elektros tiekimas: Yra

Stebėjimo kampas: 180°

Kameros vieta ir pagrindinės stebėjimo kryptys



**Vaizdo kameros
paskirtis:**
gyventojų saugumui
užtikrinti

Nr. 5

Adresas, koordinatės: Marių g. 9, Aukštupėnų k., Kupiškio r sav., 55.850419, 24.976870

Montavimo vieta: Gatvės apšvietimo atrama

Elektros tiekimas: Yra

Stebėjimo kampas: 360°

Kameros vieta ir pagrindinės stebėjimo kryptys



**Vaizdo kameros
paskirtis:**
gyventojų saugumui
užtikrinti

Nr. 6

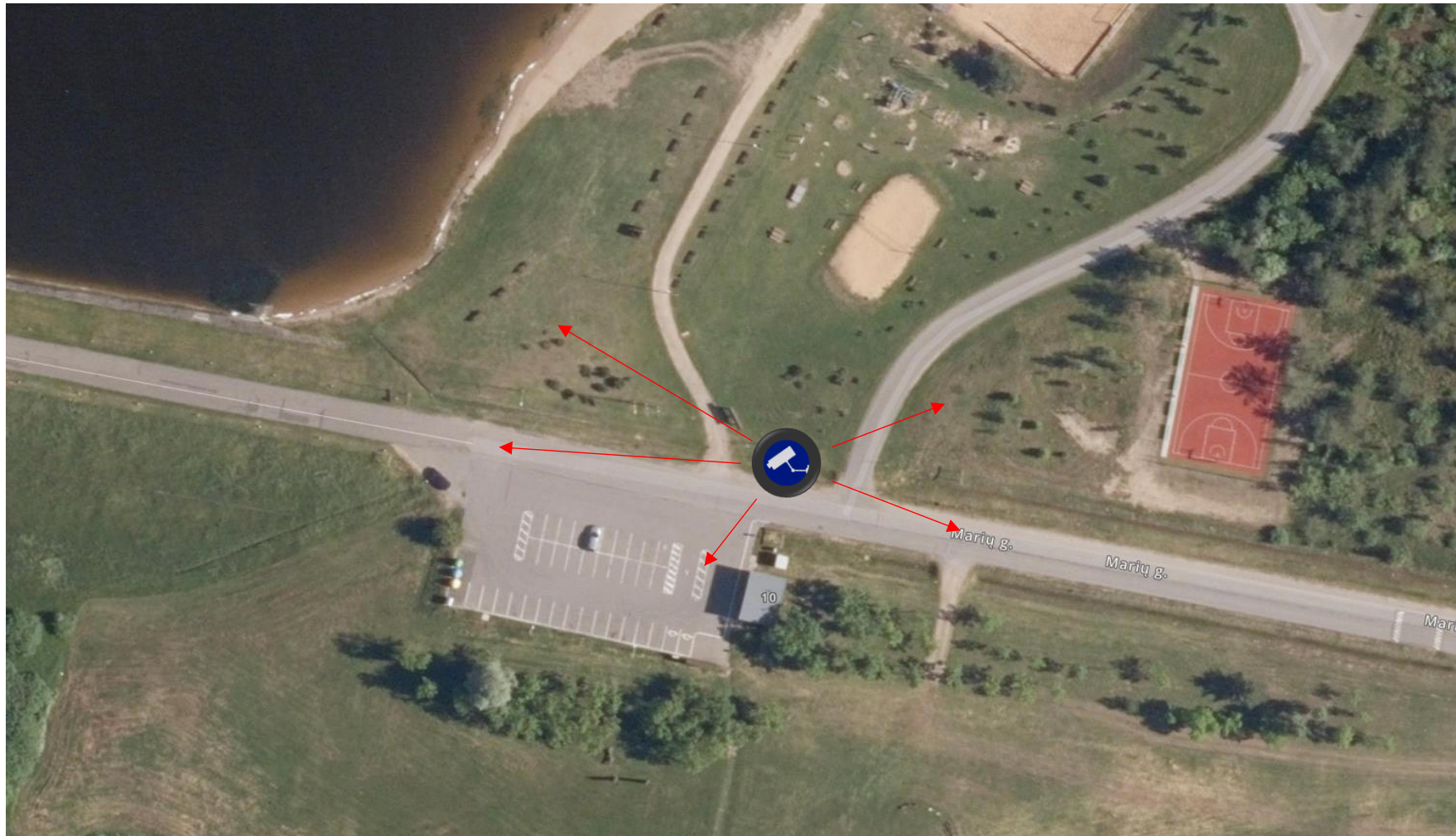
Adresas, koordinatės: Marių g. 9, Aukštupėnų k., Kupiškio r sav., 55.849710, 24.976696

Montavimo vieta: Gatvės apšvietimo atrama

Elektros tiekimas: Nėra; Atstumas iki elektros skirstymo pastotės – 2 m.

Stebėjimo kampas: 270°

Kameros vieta ir pagrindinės stebėjimo kryptys



Vaizdo kameros paskirtis:
transporto saugiam eismui užtikrinti, gyventojų saugumui užtikrinti

Nr. 7

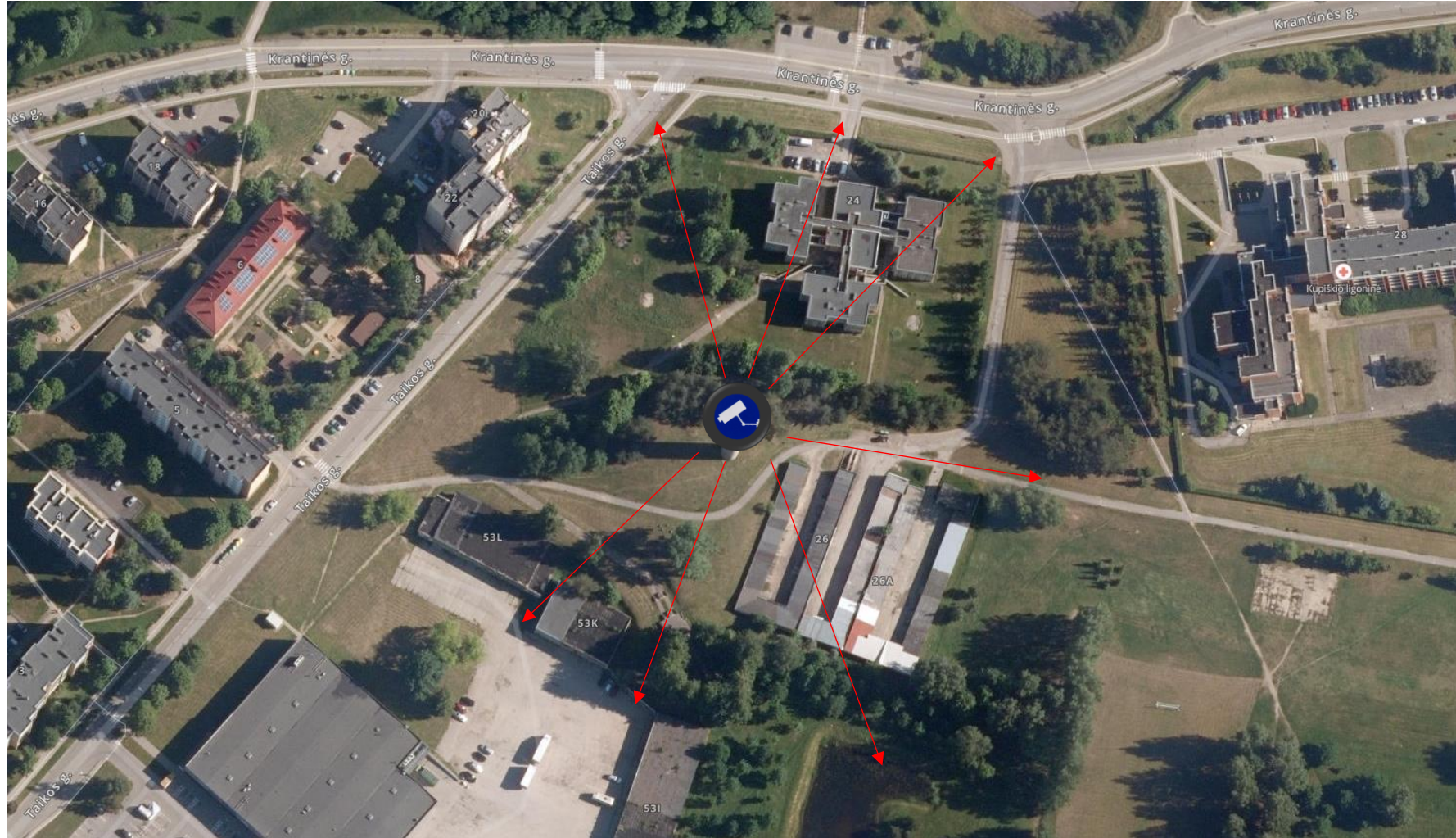
Adresas, koordinatės: Krantinės g., Kupiškis, 55.836575, 24.984647

Montavimo vieta: Vandentiekio bokštas

Elektros tiekimas: Yra

Stebėjimo kampas: 270°

Kameros vieta ir pagrindinės stebėjimo kryptys



Vaizdo kameros paskirtis:
gyventojų saugumui užtikrinti

Nr. 8

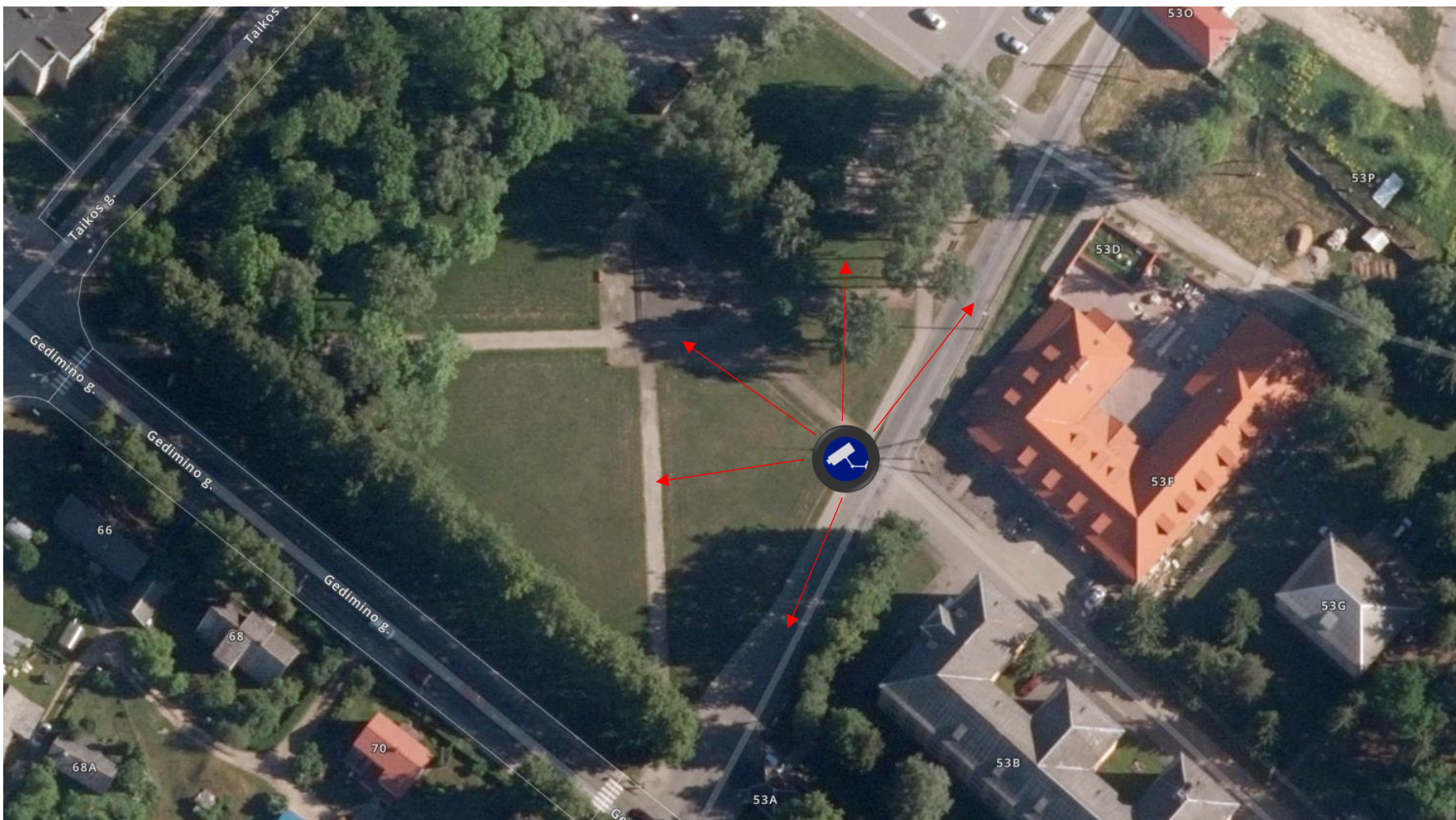
Adresas, koordinatės: Gedimino g., Kupiškis, 55.834361, 24.981732

Montavimo vieta: Gatvės apšvietimo atrama

Elektros tiekimas: Yra

Stebėjimo kampas: 270°

Kameros vieta ir pagrindinės stebėjimo kryptys



Vaizdo kameros paskirtis:
transporto saugiam eismui užtikrinti, gyventojų saugumui užtikrinti

Nr. 9

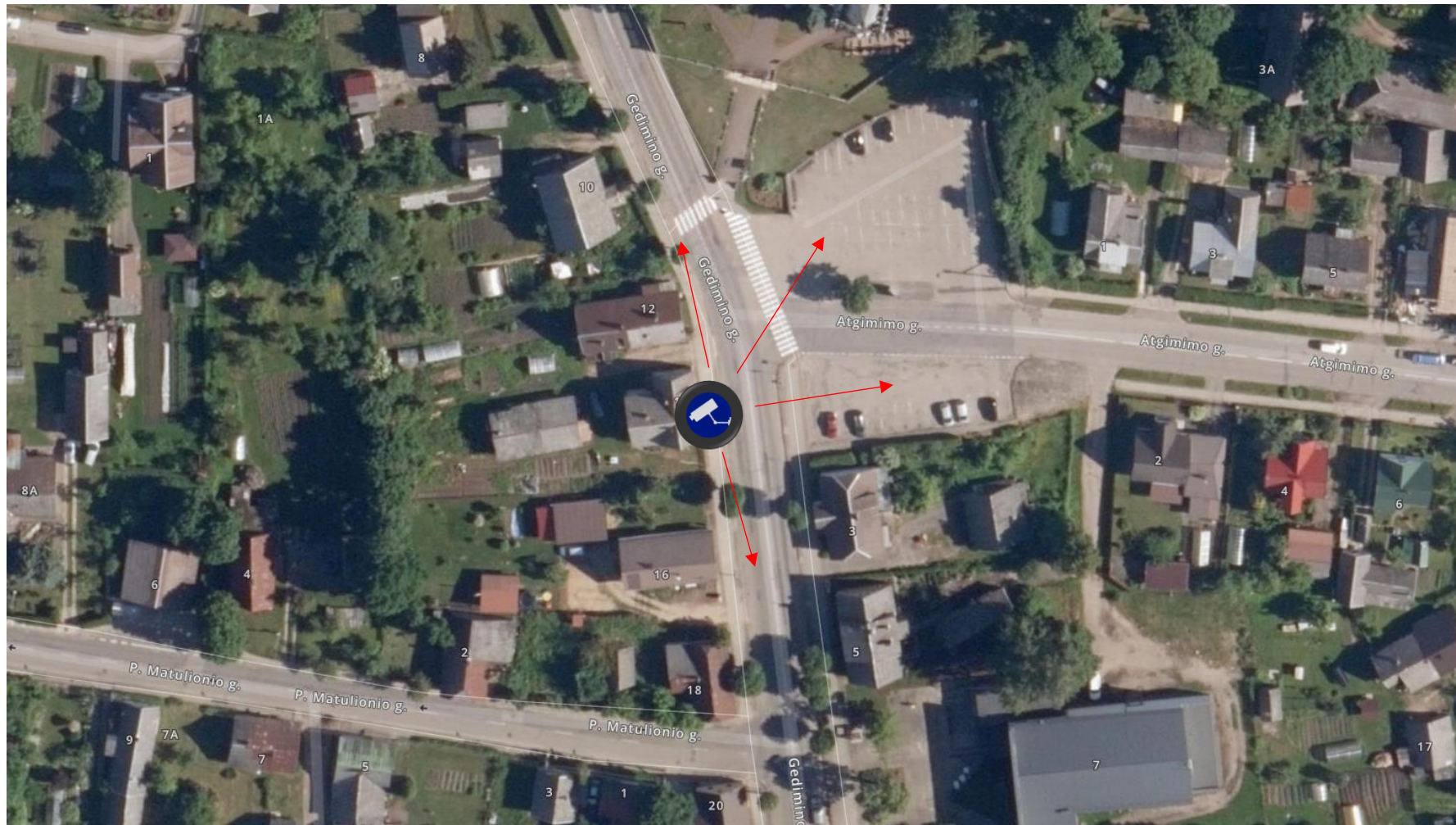
Adresas, koordinatės: Gedimino g., Kupiškis, 55.841079, 24.975896

Montavimo vieta: Gatvės apšvietimo atrama

Elektros tiekimas: Yra

Stebėjimo kampas: 180°

Kameros vieta ir pagrindinės stebėjimo kryptys



Vaizdo kameros paskirtis:
transporto saugiam eismui užtikrinti,
gyventojų saugumui užtikrinti

Nr. 10

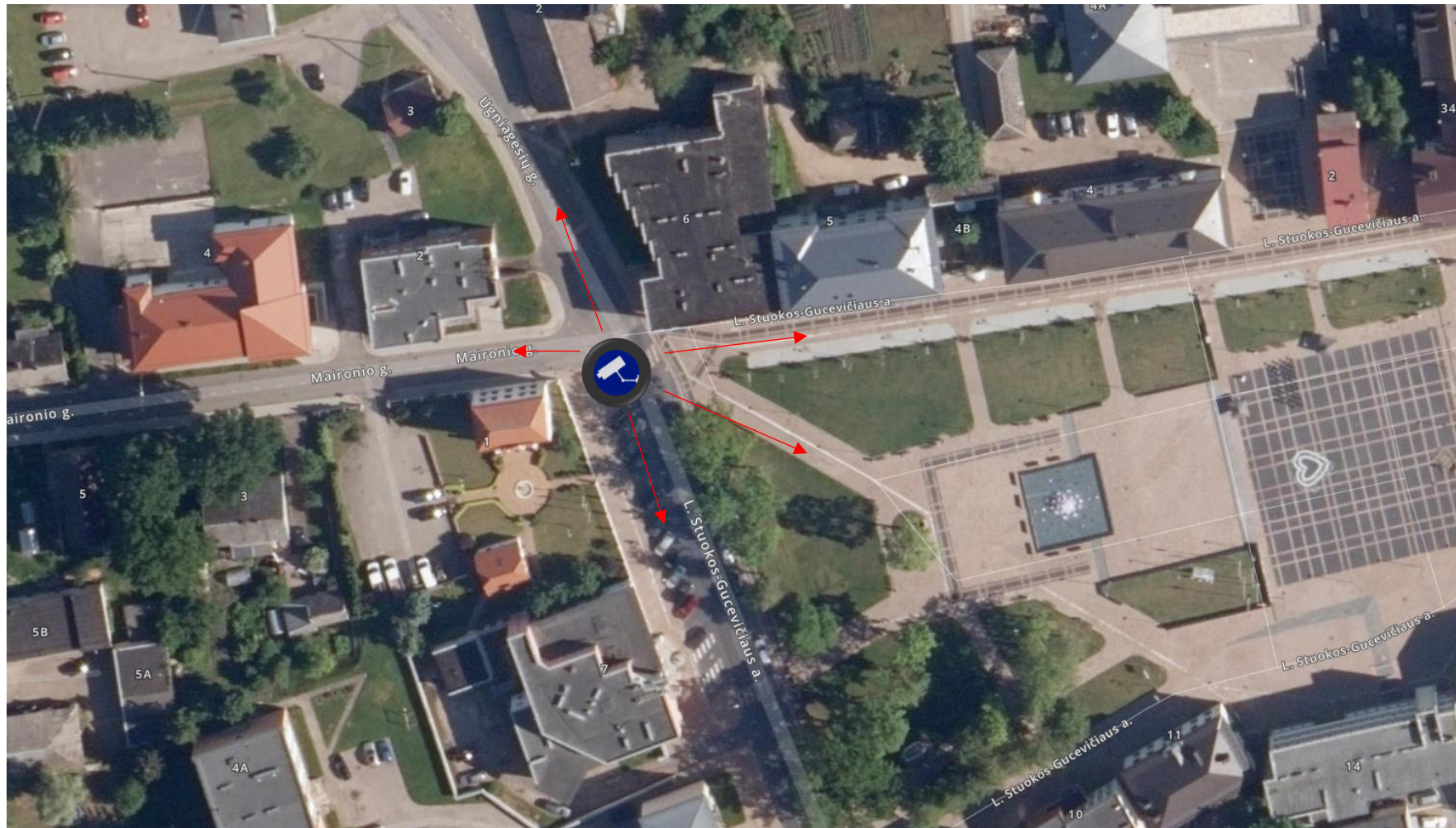
Adresas, koordinatės: Maironio g., Kupiškis, 55.838933, 24.973792

Montavimo vieta: Gatvės apšvietimo atrama

Elektros tiekimas: Yra

Stebėjimo kampas: 360°

Kameros vieta ir pagrindinės stebėjimo kryptys



Vaizdo kameros paskirtis:
transporto saugiam
eismui užtikrinti,
gyventojų saugumui
užtikrinti

Nr. 11

Adresas, koordinatės: Kelias Vabalninkas-Salamiestis-Kupiškis, 55.846940, 24.963900

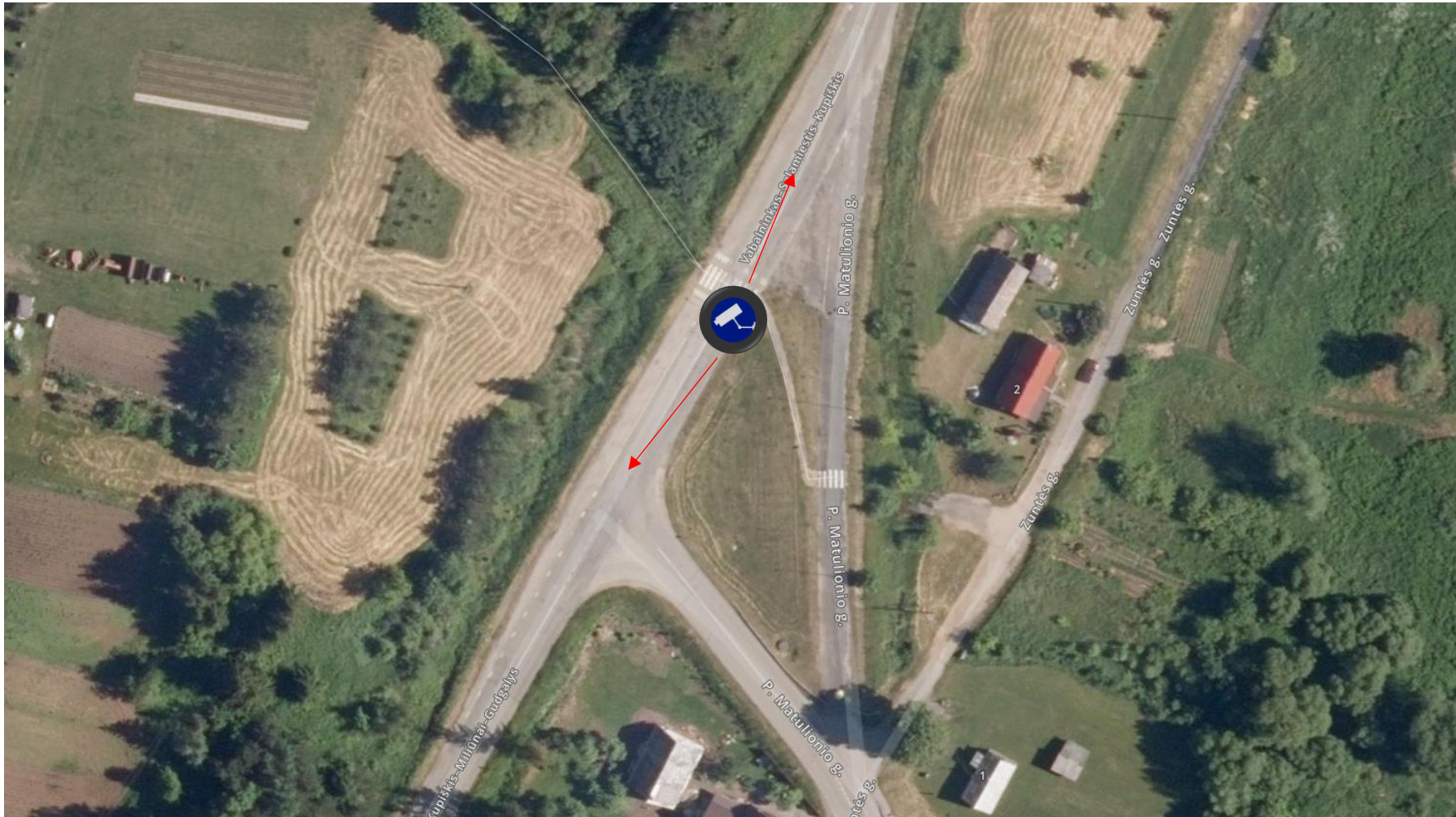
Montavimo vieta: Gatvės apšvietimo atrama

Elektros tiekimas: Nėra

Stebėjimo kampas: 180°

Pastaba: AB „Via Lietuva“ sklypas

Kameros vieta ir pagrindinės stebėjimo kryptys



Vaizdo kameros paskirtis:
transporto saugiam eismui užtikrinti,
gyventojų saugumui užtikrinti

Nr. 12

Adresas, koordinatės: S. Dariaus ir S. Girėno g., Kupiškis, 55.836489, 24.967349

Montavimo vieta: Gatvės apšvietimo atrama

Elektros tiekimas: Nėra

Stebėjimo kampas: 180°

Kameros vieta ir pagrindinės stebėjimo kryptys



Vaizdo kameros paskirtis:
transporto saugiam
eismui užtikrinti,
gyventojų saugumui
užtikrinti

Nr. 13

Adresas, koordinatės: Lauko g., Kupiškis, 55.844055, 24.978939

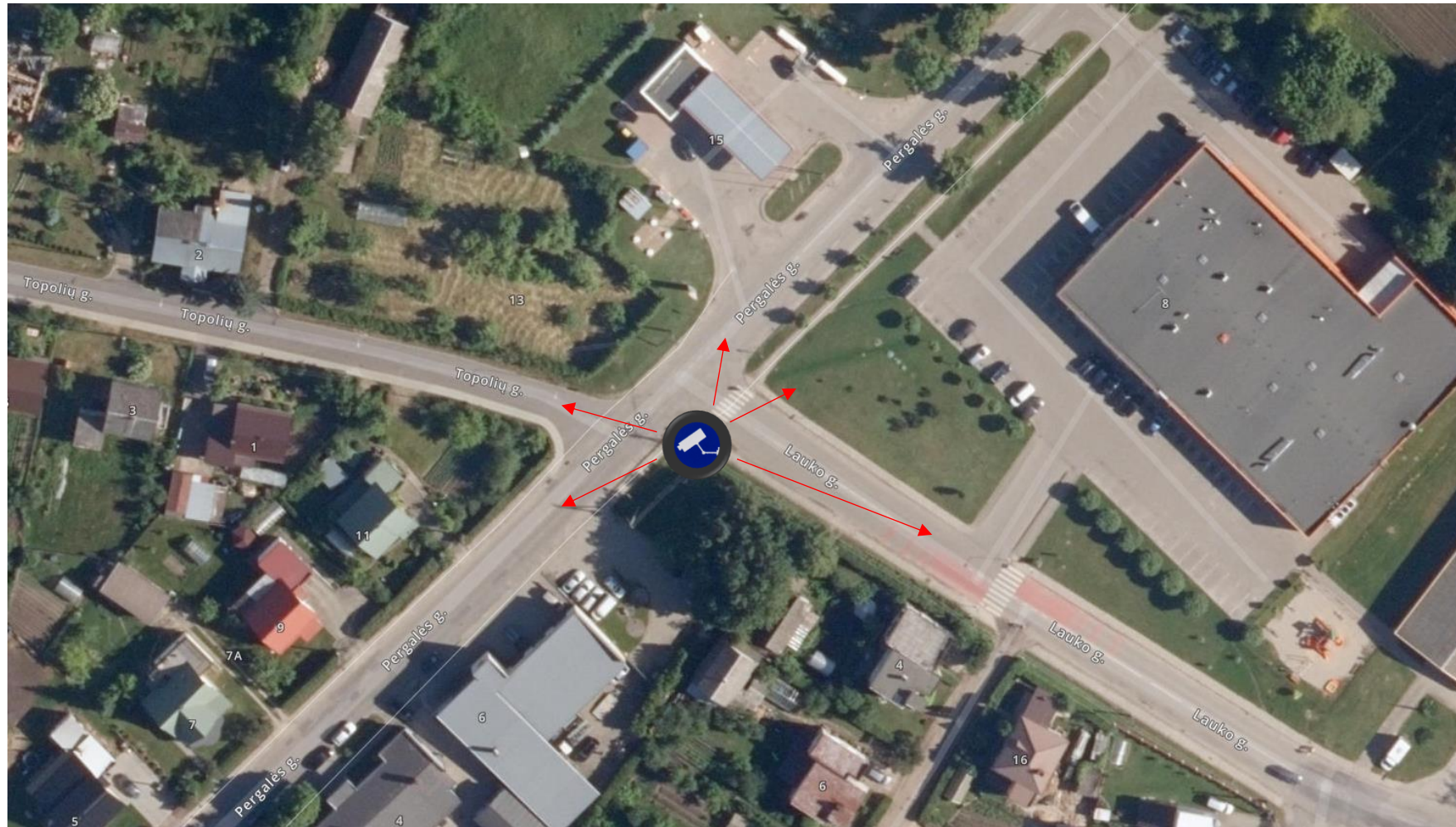
Montavimo vieta: Gatvės apšvietimo atrama

Elektros tiekimas: Nėra

Stebėjimo kampas: 270°

Pastaba: AB „Via Lietuva“ sklypas

Kameros vieta ir pagrindinės stebėjimo kryptys



Vaizdo kameros paskirtis:
transporto saugiam eismui užtikrinti,
gyventojų saugumui užtikrinti

Nr. 14

Adresas, koordinatės: Beržytės g., Kupiškis, 55.840085, 25.003787

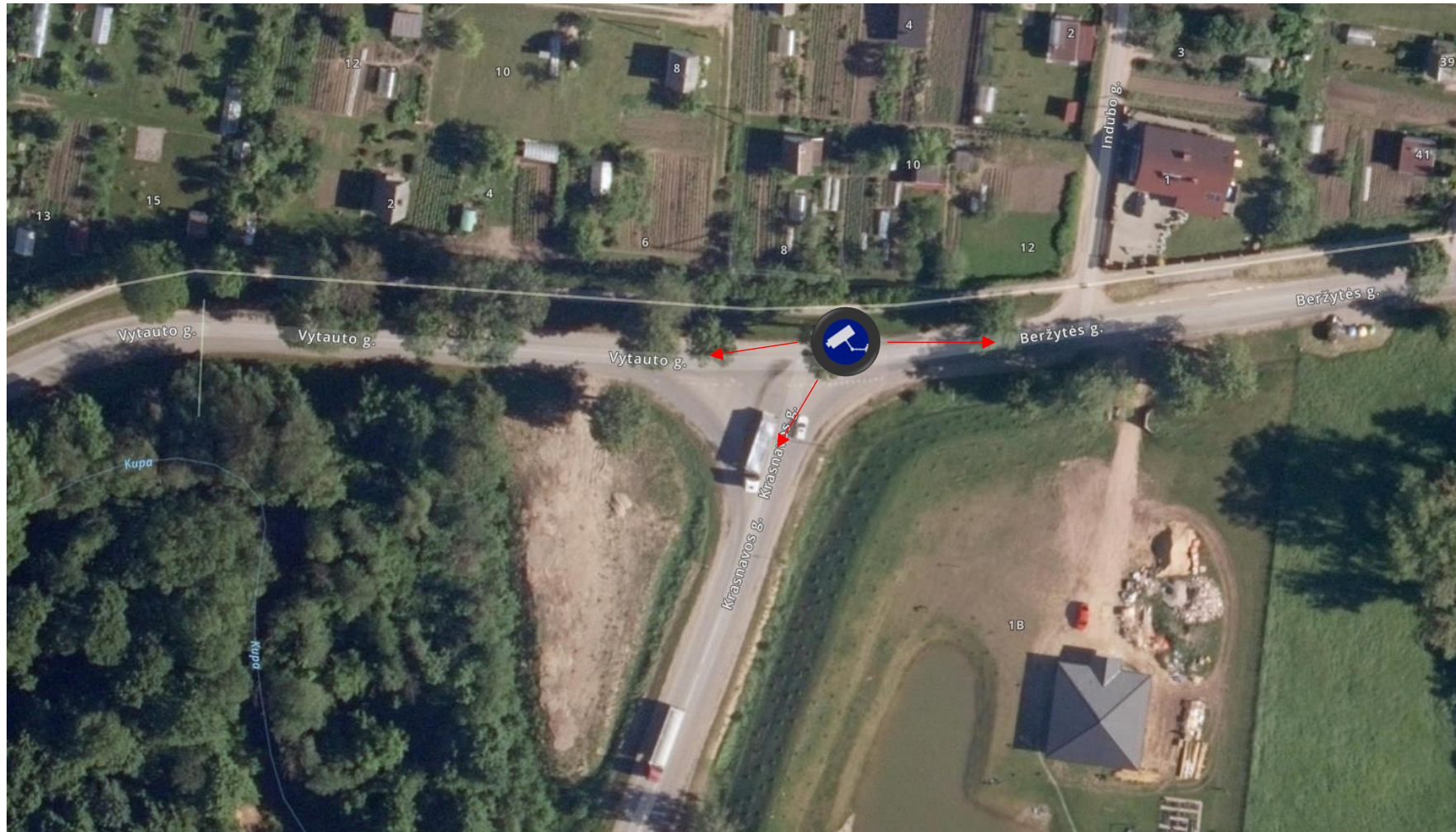
Montavimo vieta: Gatvės apšvietimo atrama

Elektros tiekimas: Nėra

Stebėjimo kampas: 180°

Pastaba: AB „Via Lietuva“ sklypas

Kameros vieta ir pagrindinės stebėjimo kryptys



Vaizdo kameros paskirtis:
transporto saugiam eismui užtikrinti,
gyventojų saugumui užtikrinti

Nr. 15

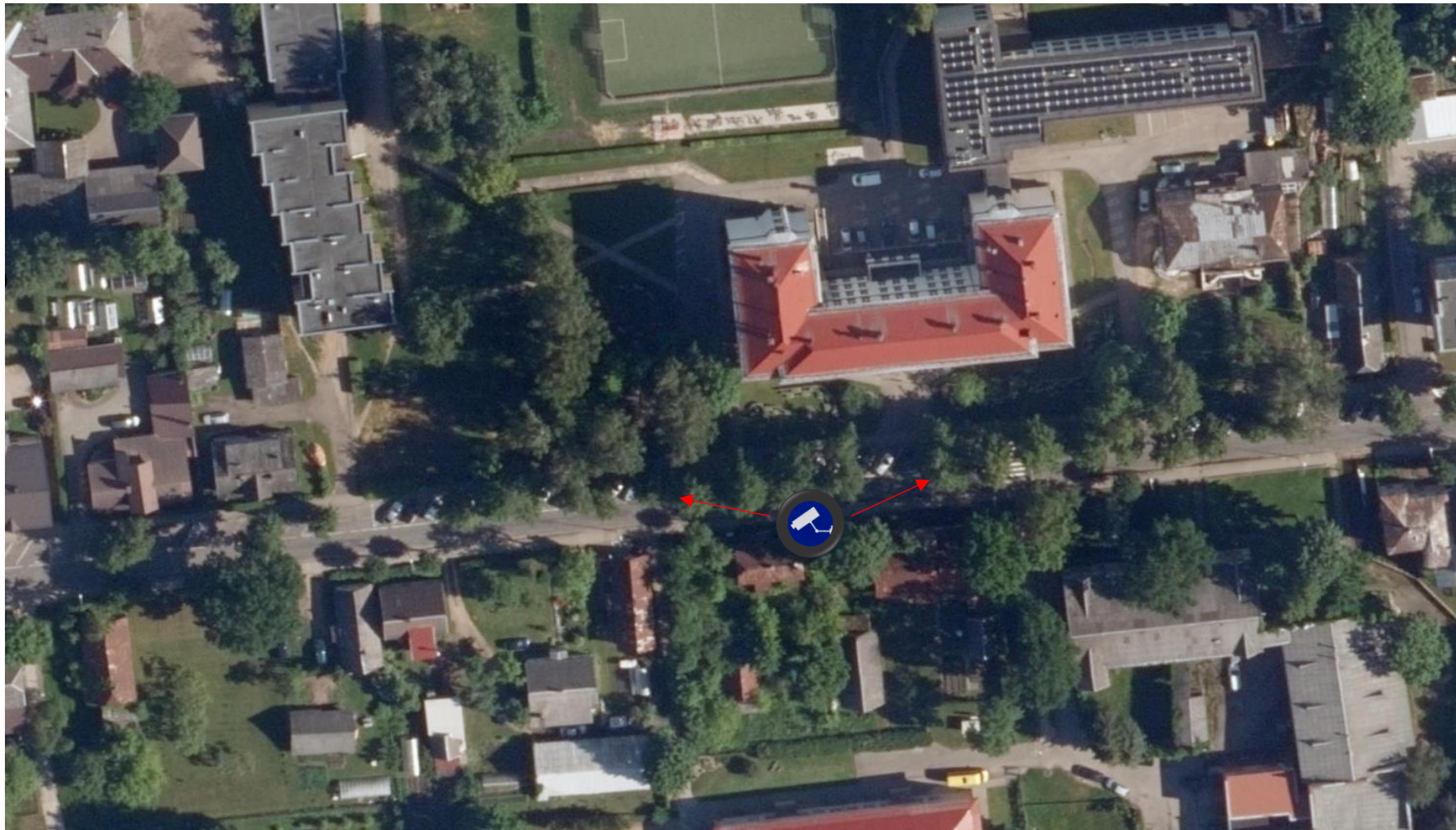
Adresas, koordinatės: Vytauto g., Kupiškis, 55.839224, 24.981222

Montavimo vieta: Gatvės apšvietimo atrama

Elektros tiekimas: Nėra

Stebėjimo kampas: 180°

Kameros vieta ir pagrindinės stebėjimo kryptys



Vaizdo kameros paskirtis:
transporto saugiam
eismui užtikrinti,
gyventojų saugumui
užtikrinti

Nr. 16

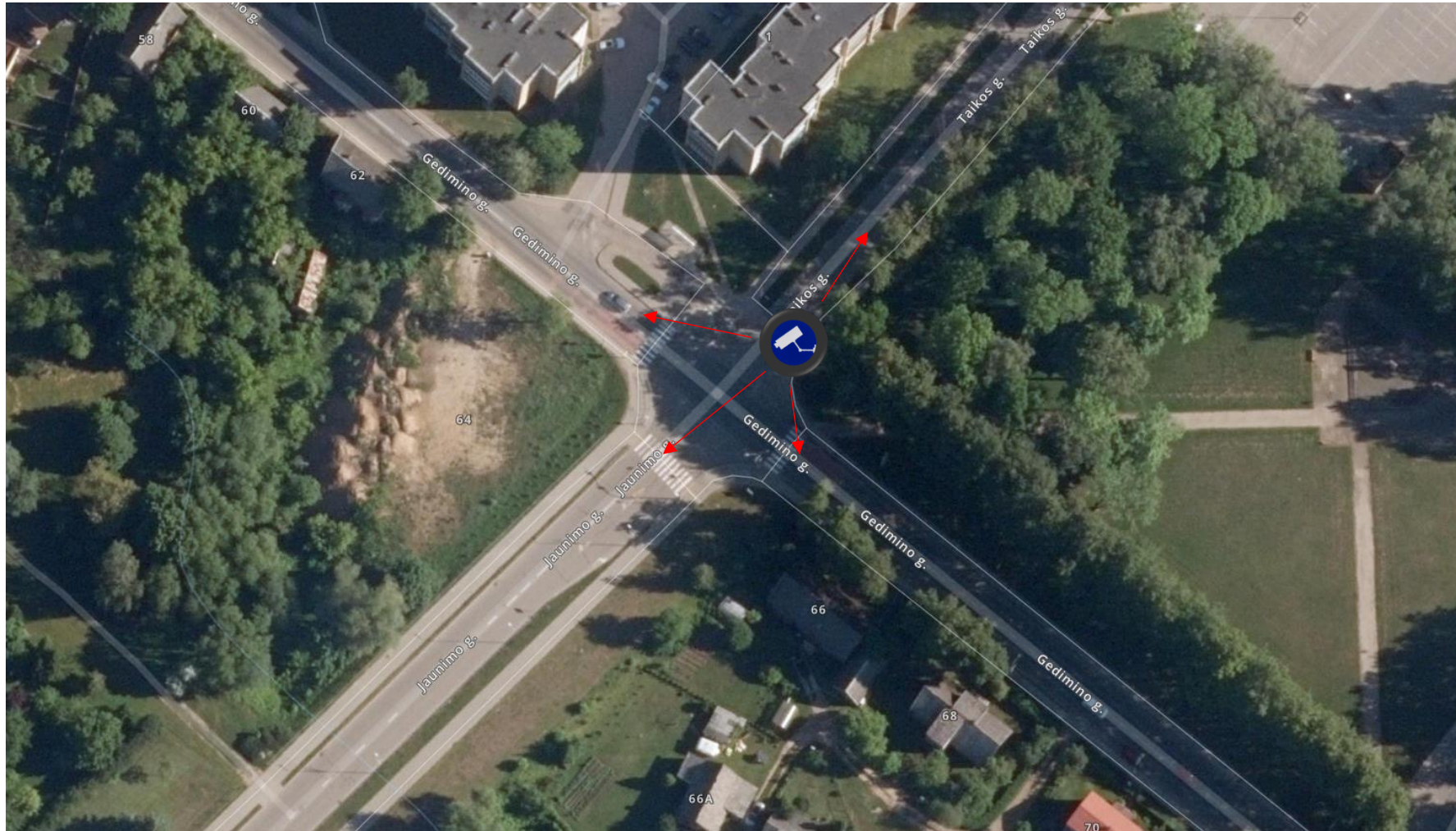
Adresas, koordinatės: Taikos g., Kupiškis, 55.834647, 24.979621

Montavimo vieta: Gatvės apšvietimo atrama

Elektros tiekimas: Nėra

Stebėjimo kampas: 360°

Kameros vieta ir pagrindinės stebėjimo kryptys



Vaizdo kameros paskirtis:
transporto saugiam
eismui užtikrinti,
gyventojų saugumui
užtikrinti

Nr. 17

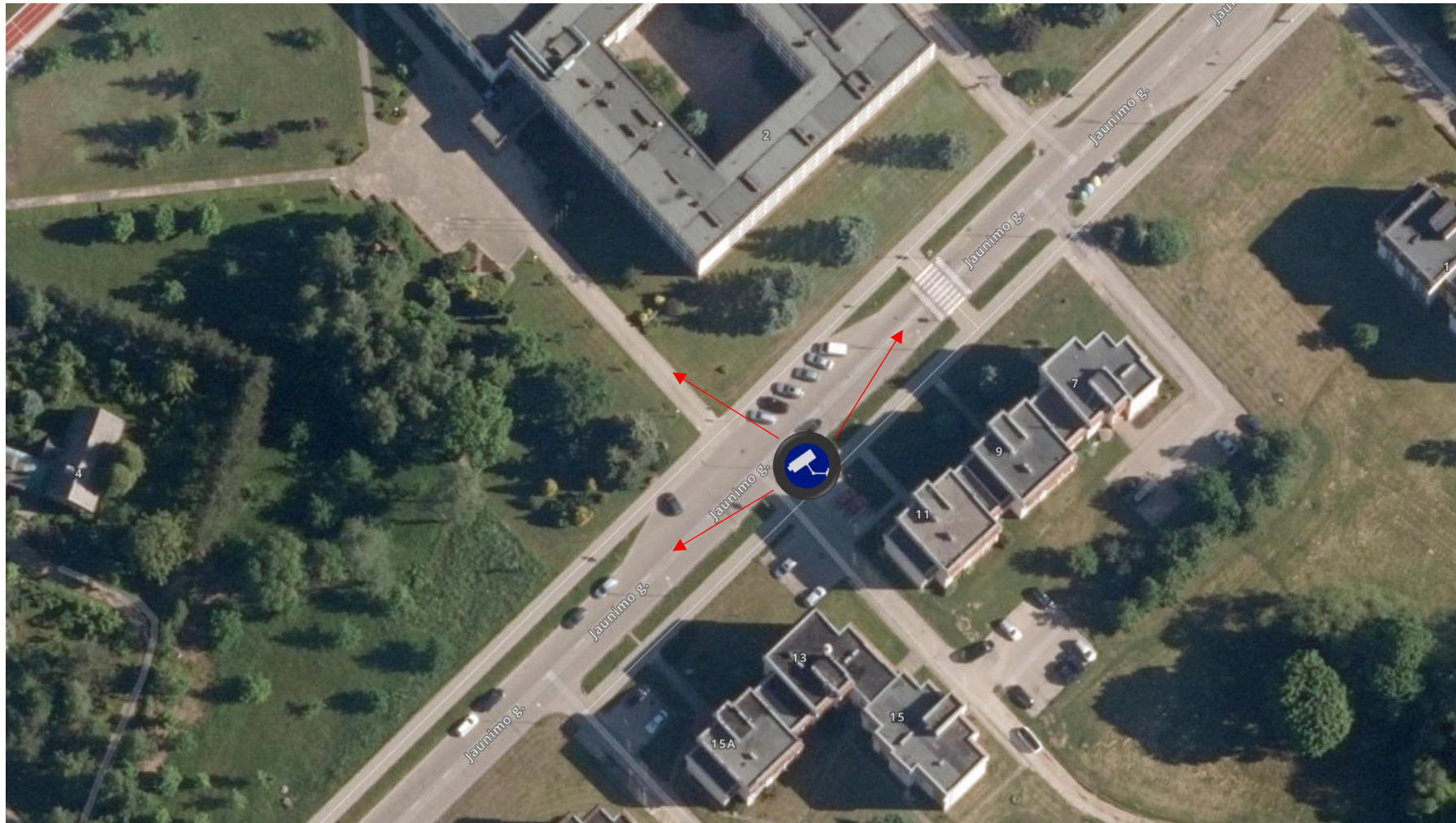
Adresas, koordinatės: Jaunimo g., Kupiškis, 55.833030, 24.976724

Montavimo vieta: Gatvės apšvietimo atrama

Elektros tiekimas: Nėra

Stebėjimo kampas: 180°

Kameros vieta ir pagrindinės stebėjimo kryptys



Vaizdo kameros paskirtis:
transporto saugiam eismui užtikrinti,
gyventojų saugumui užtikrinti

Nr. 18

Adresas, koordinatės: Biržų g., Subačiaus m., Kupiškio r. sav., 55.773163, 24.745197

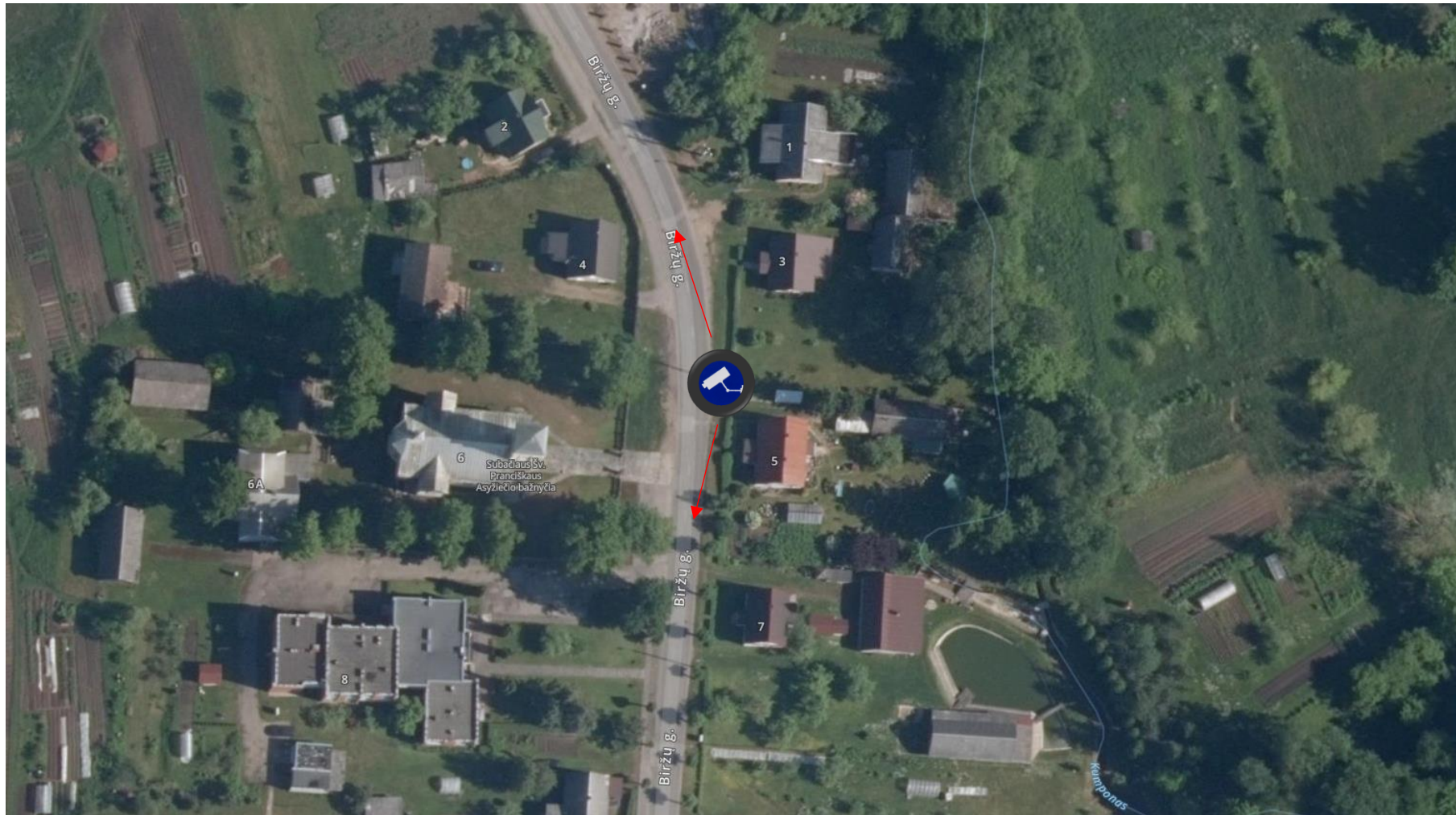
Montavimo vieta: Gatvės apšvietimo atrama

Elektros tiekimas: Yra

Stebėjimo kampas: 180°

Pastaba: AB „Via Lietuva“ sklypas

Kameros vieta ir pagrindinės stebėjimo kryptys



Vaizdo kameros paskirtis:
transporto saugiam eismui užtikrinti, gyventojų saugumui užtikrinti

Nr. 19

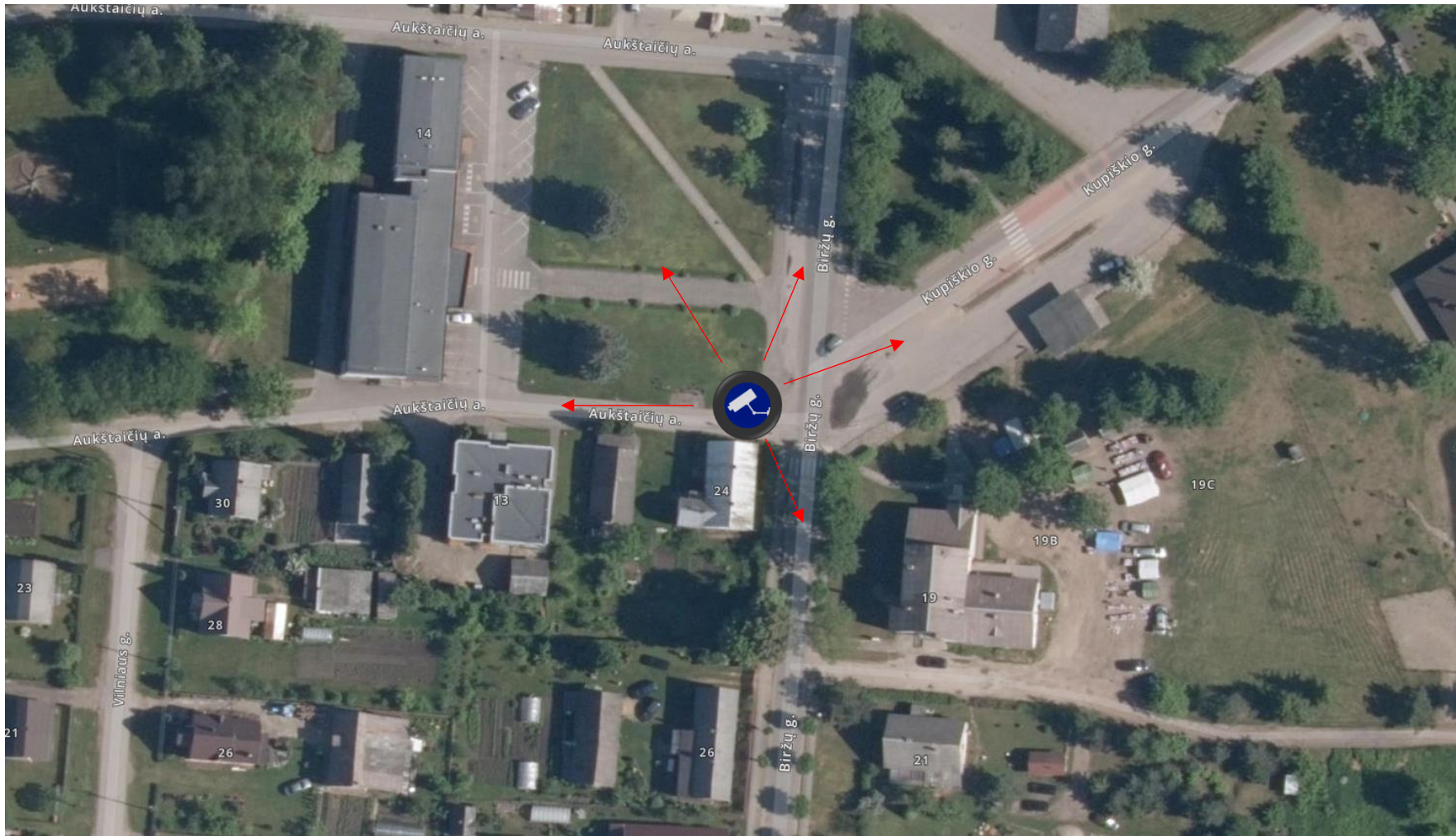
Adresas, koordinatės: Biržų g., Subačiaus m., Kupiškio r. sav., 55.770286, 24.744564

Montavimo vieta: Gatvės apšvietimo atrama

Elektros tiekimas: Nėra

Stebėjimo kampas: 270°

Kameros vieta ir pagrindinės stebėjimo kryptys



Vaizdo kameros paskirtis:
transporto saugiam eismui užtikrinti,
gyventojų saugumui užtikrinti

Nr. 20

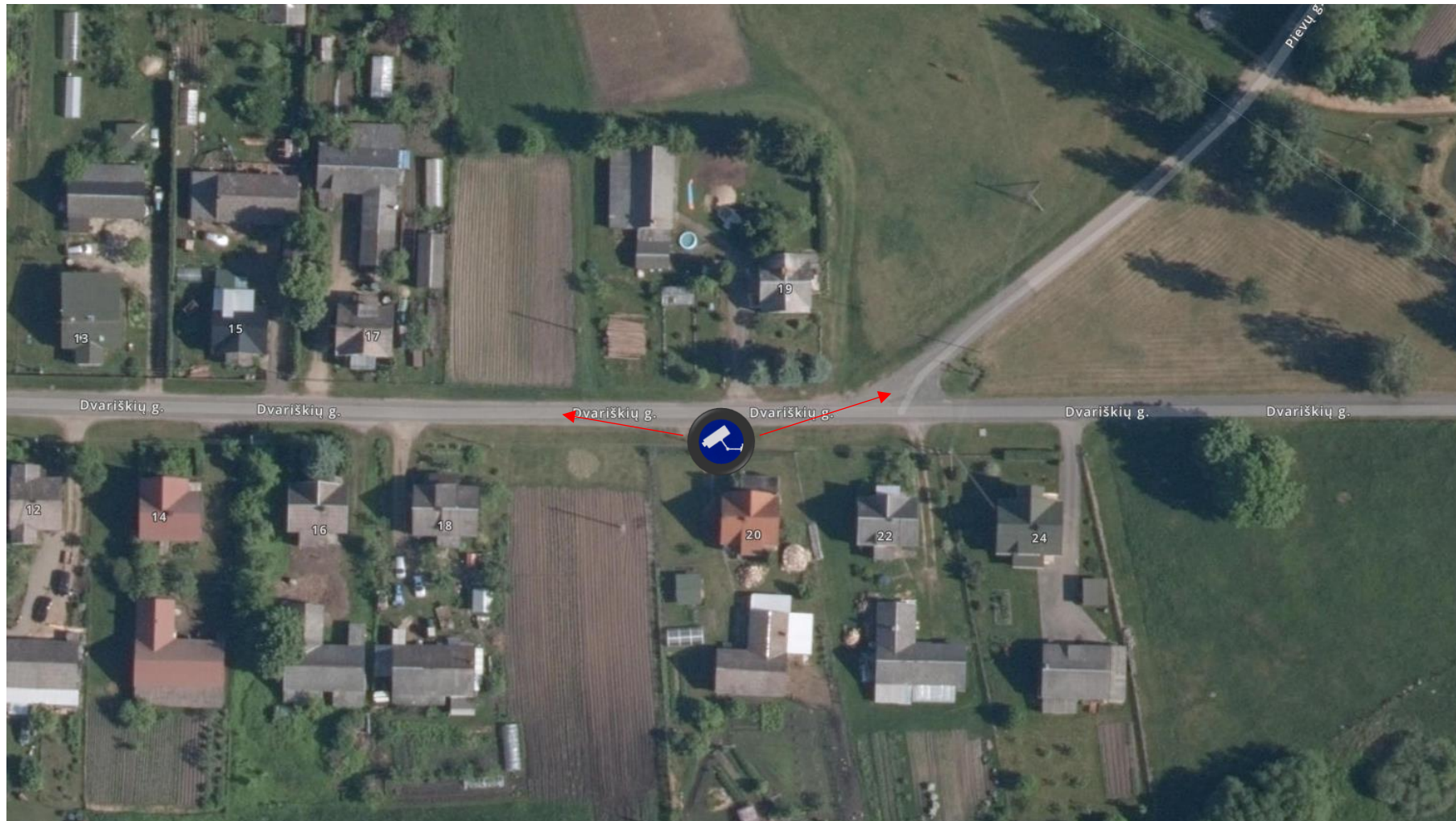
Adresas, koordinatės: Dvariškių g., Subačiaus m., Kupiškio r. sav., 55.770456, 24.756363

Montavimo vieta: Gatvės apšvietimo atrama

Elektros tiekimas: Yra

Stebėjimo kampas: 180°

Kameros vieta ir pagrindinės stebėjimo kryptys



Vaizdo kameros paskirtis:
transporto saugiam eismui užtikrinti, gyventojų saugumui užtikrinti

Nr. 21

Adresas, koordinatės: Panevėžio g., Subačiaus m., Kupiškio r. sav., 55.765945, 24.737312

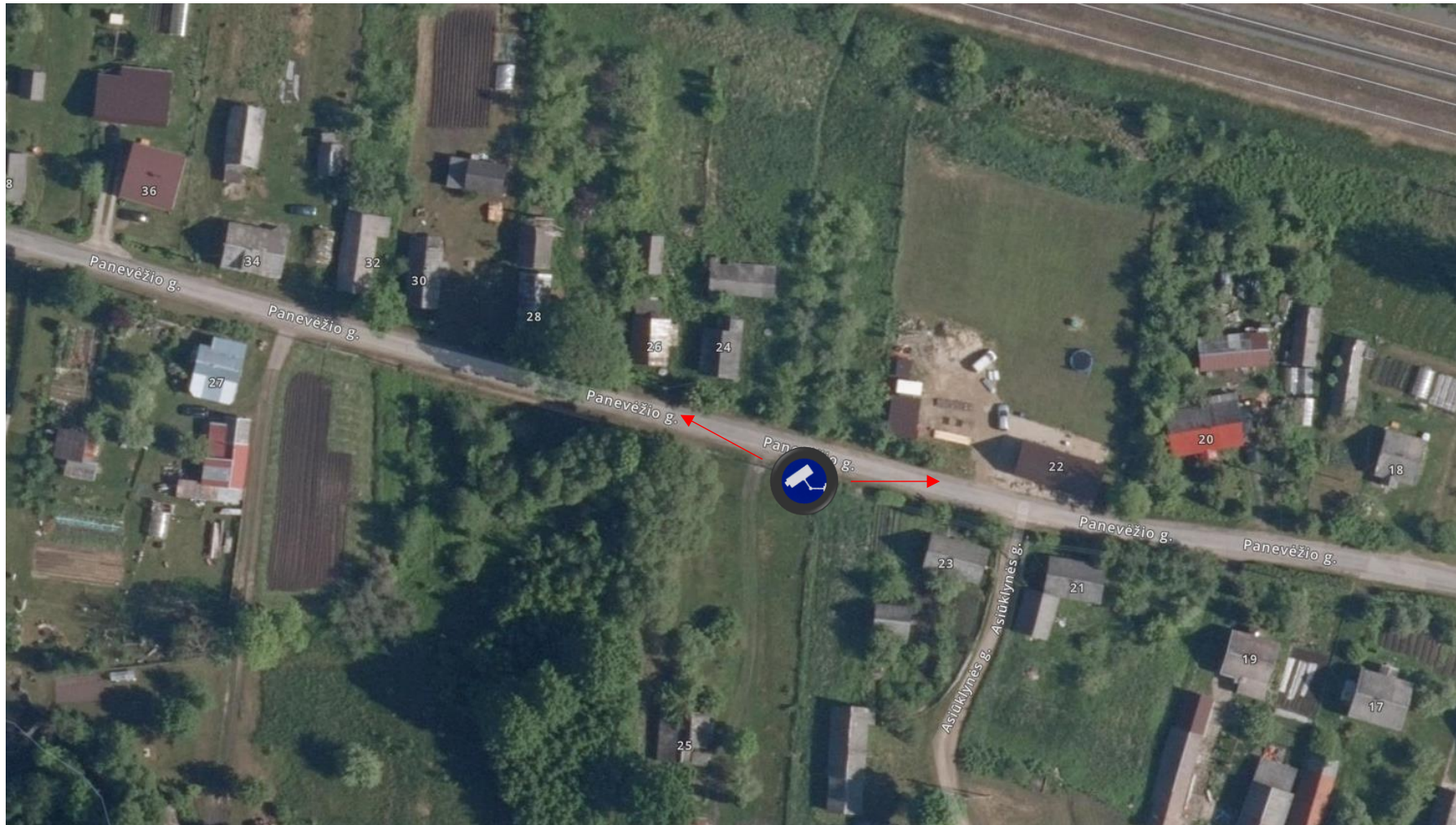
Montavimo vieta: Gatvės apšvietimo atrama

Elektros tiekimas: Yra

Stebėjimo kampas: 180°

Pastaba: AB „Via Lietuva“ sklypas

Kameros vieta ir pagrindinės stebėjimo kryptys



Vaizdo kameros paskirtis:
transporto saugiam eismui užtikrinti,
gyventojų saugumui užtikrinti

Nr. 22

Adresas, koordinatės: Biržų g., Subačiaus m., Kupiškio r. sav., 55.763213, 24.743998

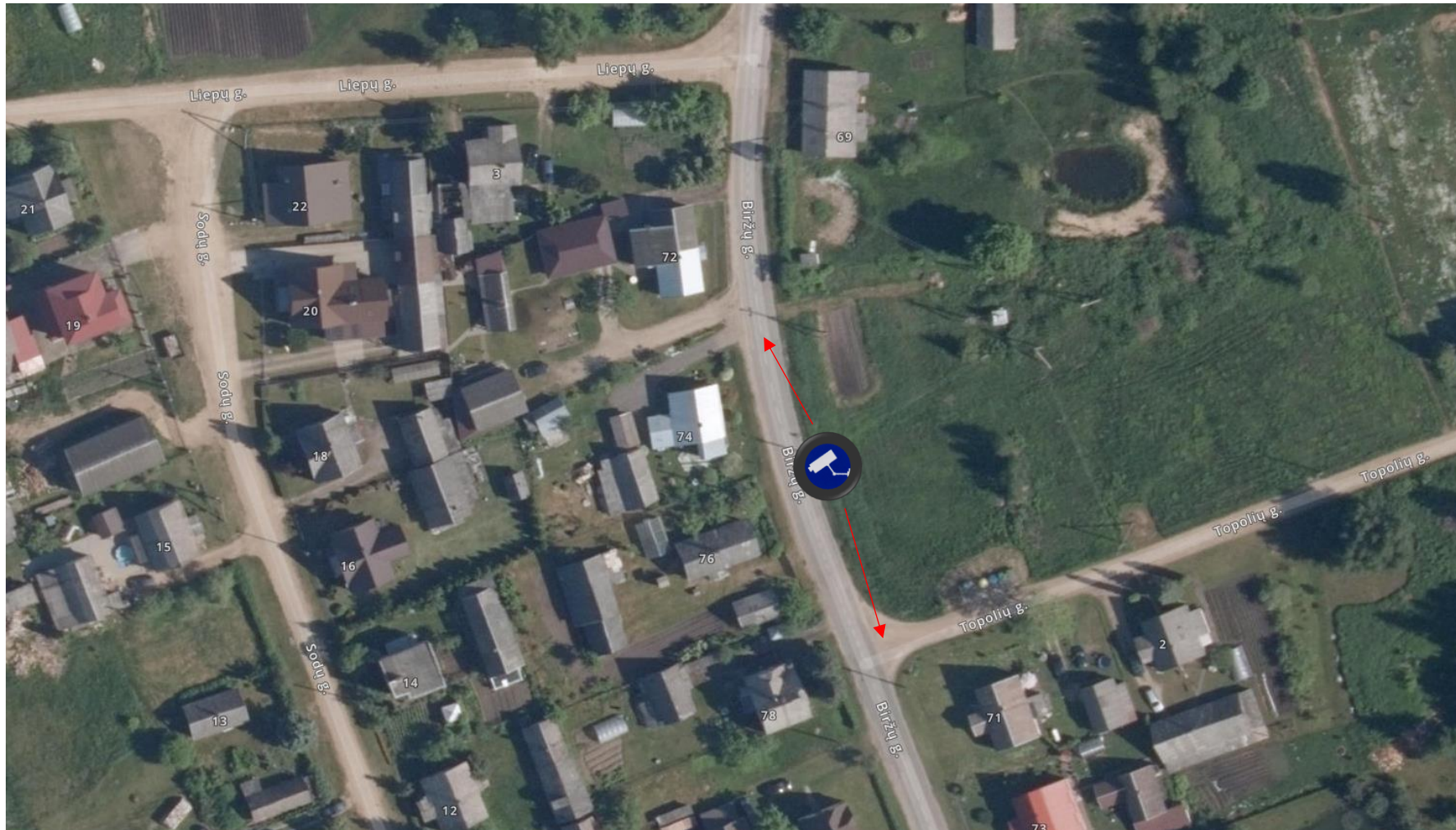
Montavimo vieta: Gatvės apšvietimo atrama

Elektros tiekimas: Yra

Stebėjimo kampas: 180°

Pastaba: AB „Via Lietuva“ sklypas

Kameros vieta ir pagrindinės stebėjimo kryptys



Vaizdo kameros paskirtis:
transporto saugiam eismui užtikrinti,
gyventojų saugumui užtikrinti